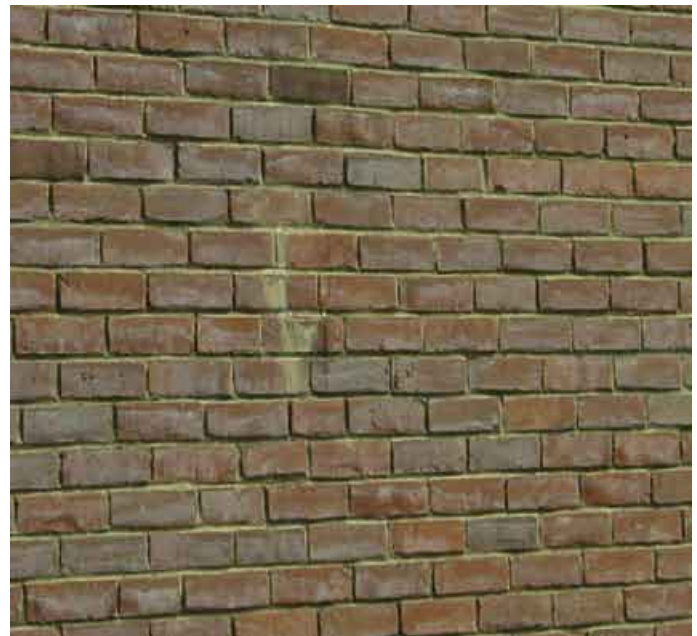




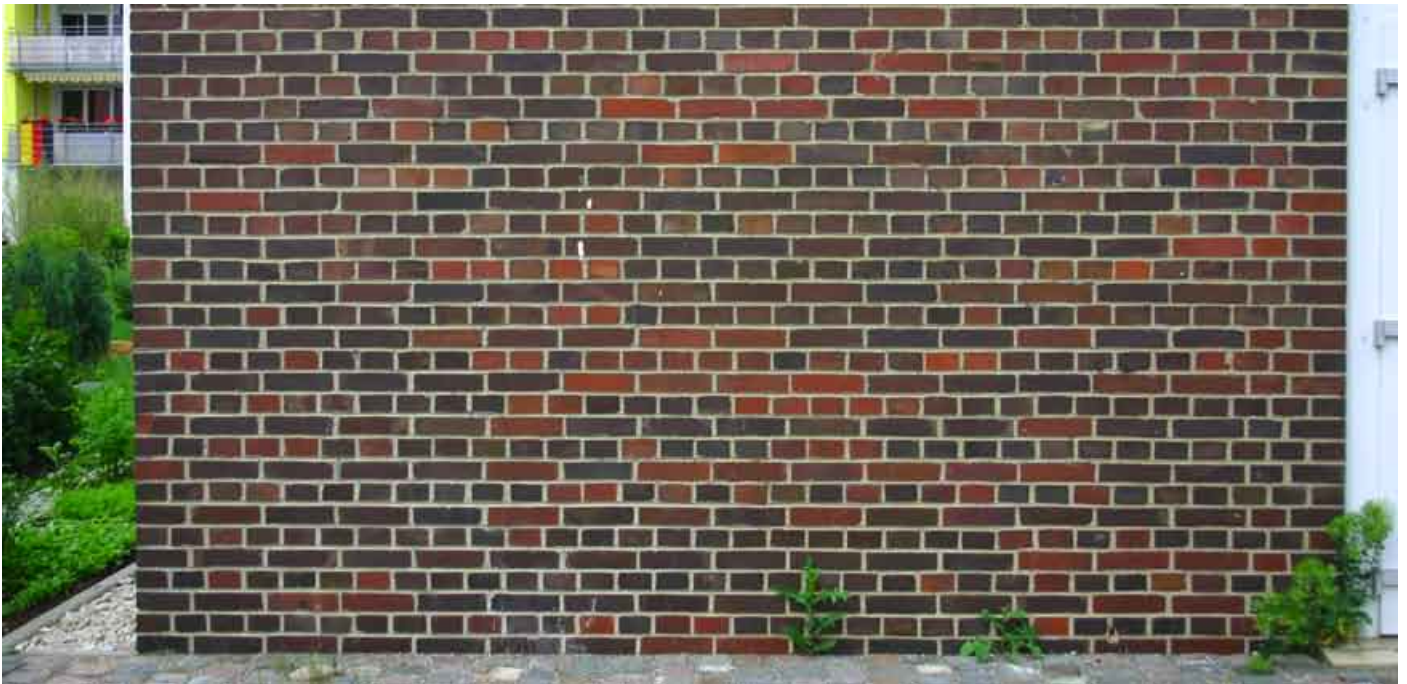
Objekt mit überzeugender Distanzwirkung



Maße: H 15m x B 20m

Material: Backstein

Kontakte pro Tag : 400 Fußgänger, 500
Fahrzeuge



Ehemaliges Kasernengebäude in eleganter Schlichtheit, spielplatznah



Maße: H 2,70 x B 4m (Wandausschnitt)

Material: Backstein

Kontakte pro Tag : 200 Pasaanten



Bank mit Wandfläche in der Innenstadt, hohes Verkehrsaufkommen inkl. Stau im Berufsverkehr und somit hohe Rezeptionsquote



Maße: H 2,50m x B 14m

Material: Naturstein (Granit?), Metallverkleidung

Kontakte pro Tag : min. 30000 KFZ, 700 Passanten, 700 Radfahrer

Dieser Ort ist sehr laut und unwirtlich. Die Bank lädt aber trotzdem zum Verweilen ein. Was könnte getan werden, um die Situation rund um diese Sitzgelegenheit aufzuwerten?



Perle an der Hauptstraße, sehr vielseitige Gestaltung vorstellbar



Maße: H 2,20m x B 50m

Material: Beton, Bretterstruktur

Kontakte pro Tag : 6000 KFZ, 700 Passanten, 500 Radfahrer



unberührte Garagenwand



Maße: H 2,50 x B 6m

Material: Beton verputzt, grundiert

Kontakte pro Tag: 350 KFZ, 200 Passanten,
50 Radfahrer



Balkon in der Siedlung, ehemaliges Kasernengelände



Maße: H 2,80 x B 3,70m

Material: grau lackiertes Metall, Wand verputzt, und grünlich grundiert

Kontakte pro Tag : ruhig, Bewohner



exponiertes „Wassergrundstück“ an der Echaz, im Blickfeld vieler Autofahrer



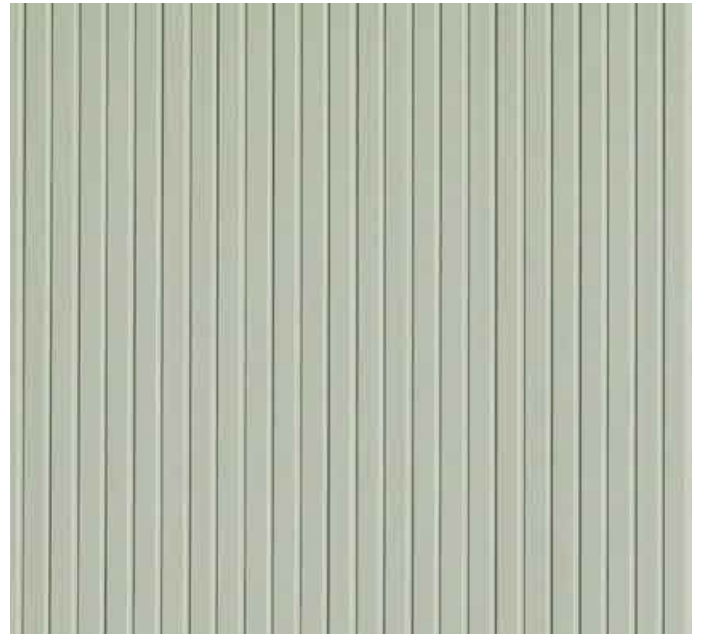
Maße: H 56m x B 5m

Material: verputzte Wand

Kontakte pro Tag: 6000 KFZ, 700 Passanten



Rarität!



Maße: H 2,50m x B 12m

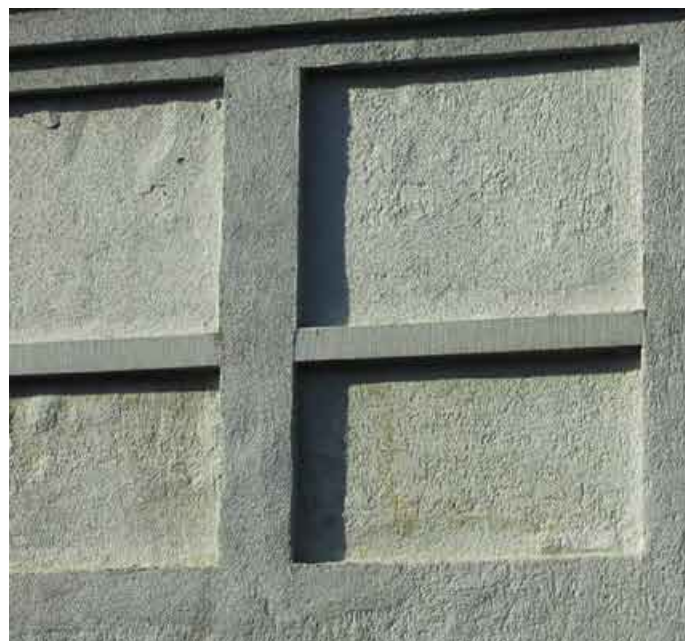
Material: Blech

Kontakte pro Tag : 400 Passanten, 500 KFZ
(z.Zt gesperrt für KFZ wegen Bauarbeiten)

:



Schlichte Rahmen für ihr Vorhaben



Maße: variabel

Material: verputzte Wand

Kontakte pro Tag : 300 KFZ, 200 Passanten,
100 Radfahrer



Rohdiamant, gehalten in neutralem Grau, bereits erste Vorschläge auf gelbem Schild



Maße: H 3m x B 25m (Mauer)
H 3m x 3m (Garagentor)
Material: Mauer verputzt, Holz
Kontakte pro Tag : ruhig



Baulücke mit reichlich Wand- und Grünfläche, offene Situation



Maße: 13m x 8 m (Grundfläche)

H 4m x B 8m (Wand links)

Material: Mauer und verwilderte Grünfläche

Kontakte pro Tag: ruhig



„Rooftop“, industrieller Charme in luftiger Höhe mit „Leuchtturmcharakter“



Maße: verschiedene Flächen

Material: Backstein, Metall

Kontakte pro Tag : 6000 KFZ, 700 Fußgänger, 350 Radfahrer



Hochhaus mit graubrauner Verkleidung



Maße: variabel

Material: Kunststoffverkleidung

Kontakte pro Tag : ruhig



Bezauberndes Mäuerle



Maße: H 1,75m x B 10m

Material: Putz (blättert an einigen Stellen ab), z.T, Sprühlackbeschichtung „KFB“

Kontakte pro Tag : 400 KFZ, 300 Passanten, 150 Radfahrer



Flächenangebot mit im Raum Reutlingen seltener, verträumter Patina



Maße: H ca. 2,20m x H 80m

Material: Naturstein, Mörtel, Putz

Kontakte pro Tag: 500 KFZ, 350 Passanten,
100 Radfahrer



monumentaler Treppenaufgang zur Pomologie an stark befahrener Hauptstr.



Maße: (pro Treppenabschnitt mit neun Stufen) H ca 1,20m x B ca. 4m

Material: Kunststein, eingefasst mit Beton und Metallgeländer

Kontakte pro Tag: ca. 250 Passanten



industrieller Standort für Ihre Botschaft?



Maße: H 2,20 m x 30m

Material: verputzte Mauer

Kontakte pro Tag: 500 KFZ, 350 Passanten,
100 Radfahrer



Leerstand, viele gestalterische Ansätze denkbar



Maße: variabel

Material: Rauputz, glatter PutzOSB-Platten

Kontakte pro Tag : 1000 KFZ, 600 Passanten, 200 Radfahrer



Herrliche Nische, flexibler Grundriss möglich



Maße: H 1,70m x B 3,80m x T 3m
Material: Beton, Pflastersteine
Kontakte pro Tag : 15000 KFZ, 800 Passan-
ten, 350 Fahrradfahrer

:



Traum in Glas, Leerstand, weithin sichtbare Metallverkleidung



Maße: ca 100qm (Grundfläche)
Material: Glas, Metall,
Kontakte pro Tag : hohes Verkehrsankommen min. 30000 KFZ